



**Medileser**

**S19-15**



## DESCRIPCIÓN

Medidor para registrar agua potable de tipo velocidad chorro único, para caudales inferiores a 3,125 l/h.

El medidor cumple con los estándares de la Norma Nacional Peruana, NMP 005-2018. Teniendo un grado de precisión de R125 con un Q3 de 2,5.

Posee un registrador del tipo extra seco, con un IP68, lo que garantiza el no empañamiento y la fácil lectura durante el trabajo en campo. Este además posee un dispositivo del tipo inductivo que permite al medidor tener conexiones externas con sistemas AMI y AMR.

## CARACTERÍSTICAS

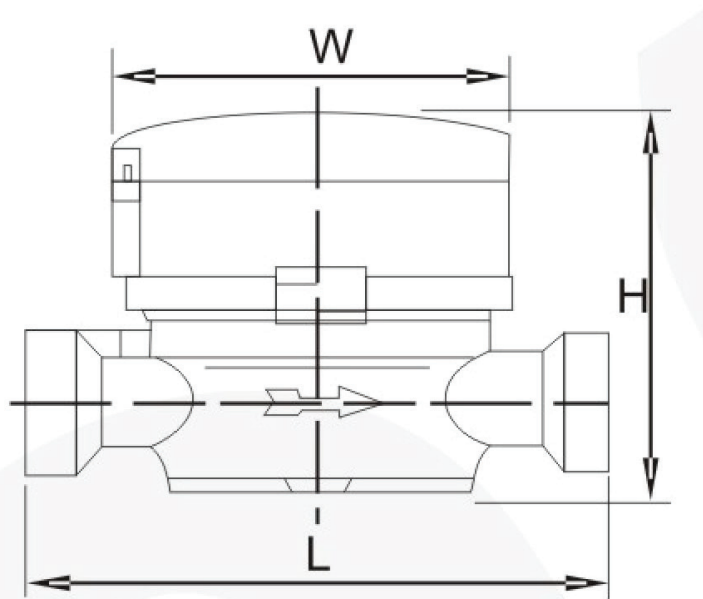
- » Certificado N°. DM/LFL 005-2020
- » Carcasa fabricada en latón estampado.
- » Transmisión magnética
- » Totalizador: 99999 m<sup>3</sup>
- » Diámetro nominal: 15 mm
- » Longitud sin acople: 115 mm
- » Relación dinámica R125
- » Temperatura máxima TMA 30
- » Presión máxima PMA 10
- » Rosca G ¾" tipo B
- » Instalación Horizontal H
- » Resolución mínima 0.05 l y 0.02 l
- » Clase de exactitud 2

## FOTOGRAFÍAS DE PRODUCTO



## ESPECIFICACIONES TÉCNICAS

Longitud (mm)	L	110
Altura tapa abierta (mm)		
Altura tapa cerrada (mm)	H	80.5
Altura al eje (mm)		
Ancho	W	80
Rosca	D	G 3/4" B

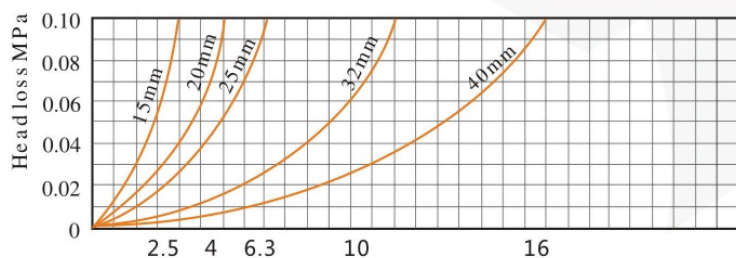


## DATOS METROLÓGICOS

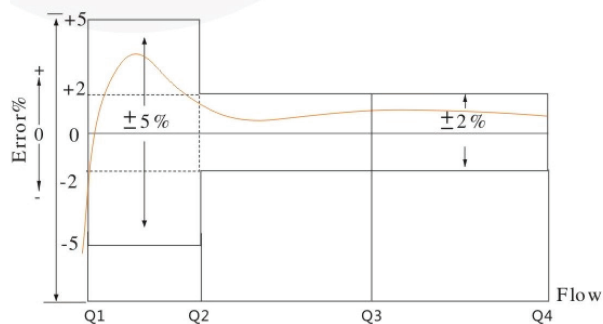
	<b>R125</b>
Q4 (l/h)	3,125
Q3 (l/h)	2,500
Q2 (l/h)	32
Q1 (l/h)	20

### Curva de errores S19 - 15mm

#### Head Loss Curve:



#### Error Curve:



**Medileser**

Av. Las Torres Nro. 577,  
15022 Ate - Lima - Perú

(01) 711 1930  
51 990 198 358

Medileser brinda productos de una calidad acorde a la necesidad real de cada cliente, buscando siempre la mejor solución a medida. Utilizando productos y servicios que están en vanguardia de las nuevas tecnologías, permitiendo un control adecuado de la medición.

© Copyright 2022 Medileser. Todos los derechos reservados

maria.ruiz@medileser.com.pe  
[www.medileser.com.pe](http://www.medileser.com.pe)

